



粘着剤付化粧シートスリッター

おきらく

置切楽



手作業を自動化へ

1 分間に最大約 4 帖分を自動裁断。
速くて簡単。しかも安全。

リース購入プランもご用意!

5年リース月々
¥6,000-
(税抜き)

⚠ 本品は粘着剤付化粧シート用に設計されておりますので、布クロス、壁紙には対応していません。

製品概要

圧倒的な速さ

1 分間に最大約 4 帖分を裁断可能。



シート出口



操作パネル

ボタン操作で簡単。

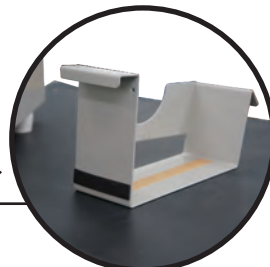
手軽に刃物交換可能

市販の替刃に対応。

交換可能替刃：A 型替刃（刃厚 0.38mm × 幅 9mm）

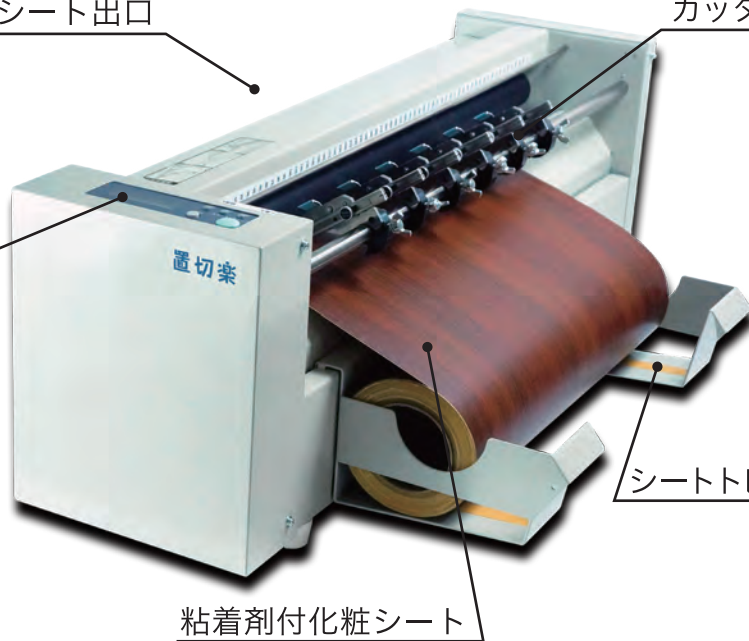


カッター刃



シートトレイ

マグネットでシート幅に合わせて調節可能。



粘着剤付化粧シート

持ち運び可能

約 27kg の重量、100V 電源に対応。

充実のアフターサービス

出荷後 1 年間、メーカーの保証付。

名称 / 型番	置切楽 / CN-6
送り速度	10 m / min (50Hz) 12 m / min (60Hz)
シートトレイ容 量	シート有効幅：最大 61cm, 最小 34cm シート直径：～最大 17cm シート重量：～ 9kg
シート送り長さ	20cm ～ 999cm
シート送り長さ 精 度	20cm ～ 100cm 未満：+5cm 以内 100cm 以上：+5% 以内
スリット幅間隔	5cm ～ ※両端は 7cm ～

その他機能	オートリスタート機能 送り機能、送りボタン長押し 送り精度フィードバック制御
寸 法	使用時：85(幅)×45(奥)×31(高さ)cm 収納時：85(幅)×26(奥)×31(高さ)cm
重 量	27kg
電 源	100V±10% (50/60Hz)
消費電力	60W(最大)、13.2W(待機時)

※仕様は改良の為予告なく変更する事があります。

株式会社コルテック



〒596-0105 大阪府岸和田市内畑町 213 番地の 1
TEL.072-479-1279 FAX.072-479-2269
e-mail : info@cortec.jp URL : http://www.cortec.jp